

4 IB MYP 수업과 평가의 특징



수업 Class

- 개념기반 교수학습과 학생 활동 중심 협력학습
- 교과 내·교과 간 융합 학습을 통한 지식의 전이
- 스스로 원리를 알아내는 탐구-배운대로 행동하는 실천-학습 과정을 통한 배움의 성찰

평가 Assessment

- 학습자의 성장을 지원하는 맞춤형 피드백
- 학습의 전 과정에서 이루어지는 과정중심평가
- 비판적·창의적 사고력을 기르는 논·구술형 평가

학습 접근 방법(ATL) Approaches To Learning



사고 기능 Thinking Skills

비판적, 창의적, 윤리적 사고력



조사 기능 Research Skills

정보 비교, 대조 및 검증, 우선순위 매기는 능력



의사소통 기능 Communication Skills

글쓰기, 말하기, 주의 깊게 듣기(effective listening) 및 논쟁 구성 능력



대인관계 기능 Social Skills

긍정적 관계 형성 및 유지, 타인의 의견 경청, 갈등 해결 등



자기관리 기능 Self-management Skills

주어진 과제 및 시간을 관리하기, 감정 상태와 의지 등 정의적 역량

5 배움과 탐구의 실천

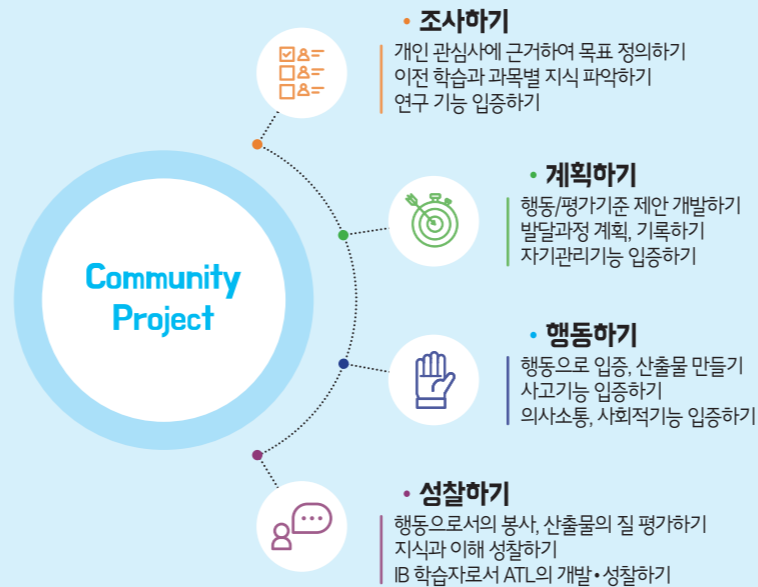


인은누리 특색 교육 활동 Gaonnuri Special Educational Activities

<p>가</p> <p>가장 중심이 되는 학교 미래를 열어가는 교육</p>	<p>은</p> <p>은세상에 존중과 나눔을 실천하는 학교</p>	<p>누</p> <p>누구와도 소통역량을 갖춘 글로벌 청구인</p>	<p>리</p> <p>리더십을 갖추고 스스로 탐구하고 생각하는 학생</p>
<p>가</p> <ul style="list-style-type: none"> 자유학기제 및 진로 탐색 교육 	<p>은</p> <ul style="list-style-type: none"> 청구 인성 상품제 및 봉사체험 활동 	<p>누</p> <ul style="list-style-type: none"> 국제교류 활동 및 세계시민 민주교육 	<p>리</p> <ul style="list-style-type: none"> IB 교육과정 및 독서 토론 활동

공동체 프로젝트 Community Project

학생 스스로 지역사회의 발전에 기여할 수 있는 프로젝트 주제를 선정하고 실천한 후 그 결과를 발표하는 활동



Address. 우)41262 대구광역시 동구 국제보상로 827 (신천 3동 850-6번지)
Telephone. 053-232-8787
Fax. 053-754-5727
Homepage. <http://www.cg.ms.kr>



사람을 실천하는 행복한 학교 | 미래를 준비하는 즐거운 학교 | 청구중학교

IB
International Baccalaureate
MYP
Middle Years Programme

국제 바칼로레아 중학교 프로그램
후보학교 운영안내



